

ПЛАН РАЗПРЕДЕЛЕНИЕ БКТП 22М

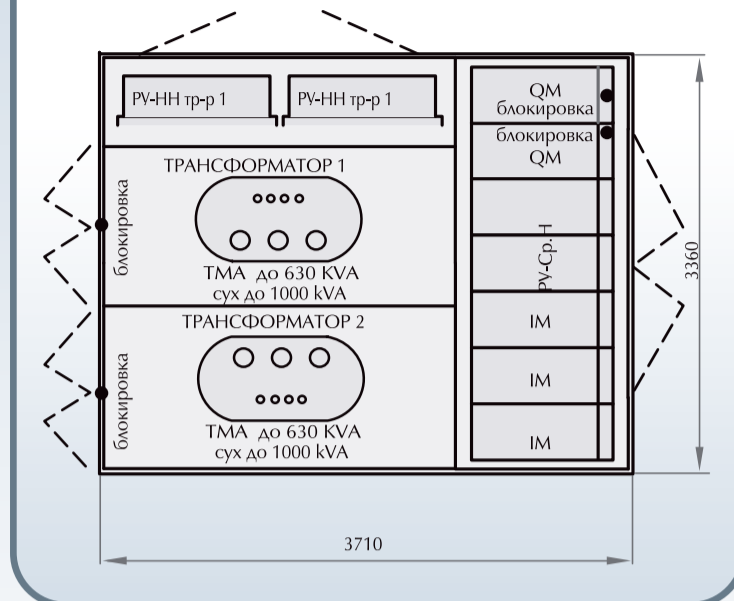
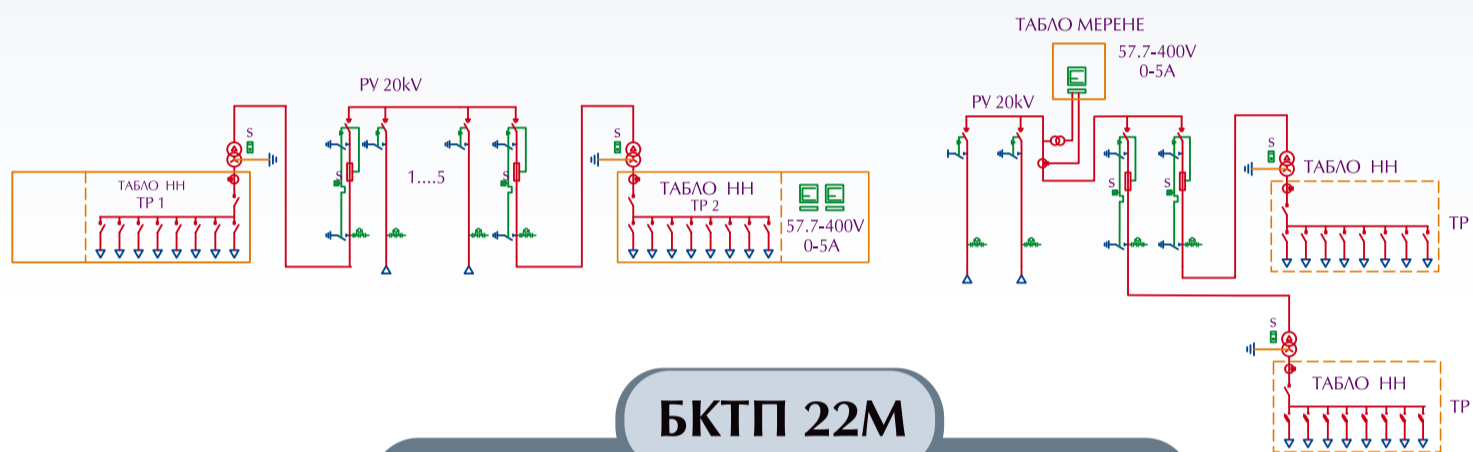


схема "А"

схема "Б"



БКТП 22М

ОБЩИ ТЕХНИЧЕСКИ ХАРАКТЕРИСТИКИ

Номинално напрежение на страна СрН	- 12 kV, 24 kV
Работно напрежение на страна СрН	- 10 kV, 20 kV
Номинално напрежение на страна НН	- 700 V
Работно напрежение на страна НН	- 400 V
Ток на термична устойчивост kA/1sec.	- 12.5,16,20,25
Ток на динамична устойчивост kA/max	- 40
Предназначен за работа на открито	
Температура на околната среда	- от -30° до + 40°C
Надморска височина	- до 1000 м

СХЕМА "А"

- PV Ср.Н - един до пет кабелни входа и два извода за охрана трансформатори, изпълнена с модулна апаратура с изолация SF6, гама SM6, производство на Schneider Electric; IMESA.
- За два маслонапълнени трансформатора до 630 kVA или два сухи - до 1000kVA.
- PV НН - тип апаратура и брой изводи по заявка на клиента.
- Възможност за секция паралелна работа.
- Възможност за мерене по изводи на страна НН.

СХЕМА "Б"

- PV Ср.Н - един до три кабелни входа, секция мерене на страна Ср.Н и два извода за охрана трансформатори, изпълнена с модулна апаратура с изолация SF6, гама SM6, производство на Schneider Electric България; IMESA.
- За два маслонапълнени трансформатора до 630 kVA или два сухи - до 1000kVA.
- Възможност за секция паралелна работа.
- PV НН - тип апаратура и брой изводи по заявка на клиента.